

ප්‍රශ්න සියල්ලට ම පිළිතුරු සපයන්න

1. ඊළඟට පැමිණිය යුතු සංඛ්‍යාව කුමක් ද?

2, 5, 17, 65, 257.....

2. ඊළඟට පැමිණිය යුතු ඉංග්‍රීසි අකුර කුමක් ද?

B, E, I, N.....

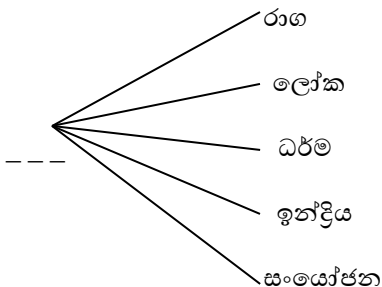
3. පහත කොටුවේ අකුරුවලින් සිංහල බෙහෙතක නමක් ප්‍රකාශ වේ. එය සොයන්න

ස	ද	අ
මි	ග	මෝ

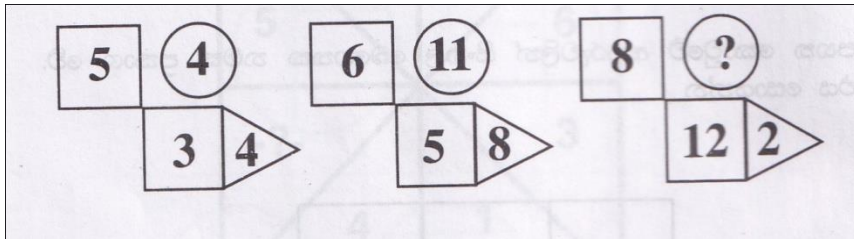
4. පහත කොටුවේ ඇති වචන 6 න් 5 ක් යම් සම්බන්ධතාවයක් ඇත. අනෙක් වචනය තෝරන්න

යස-ඉසුරු	යුවලසක්	පස්මහල්
රක්ෂකයා	මීන්මැදුර	රක්ෂාවරණ

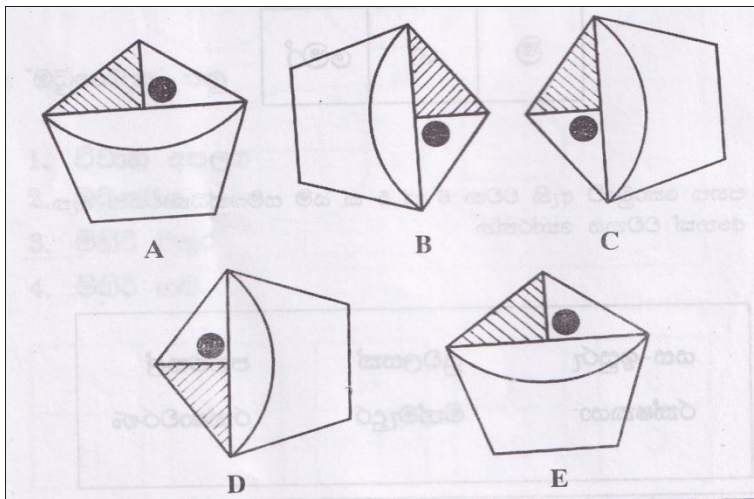
5. පහත දී ඇති වචන පහේ මුල් අකුරු තුන පොදු ය. එය ලබාගන්න.



6. ප්‍රශ්නාර්ථ ලකුණට හිමි සංඛ්‍යාව ලියන්න.



7. නො ගැළපෙන රූපය තෝරන්න.



8. "උකුළු" යන්නට සමාන වචනය තෝරන්න.

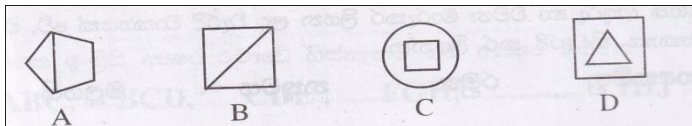
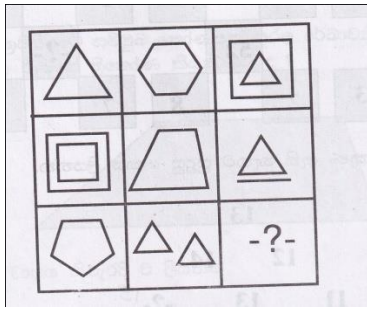
උරහිස, පිඹුරා, පඳුර, කකුළා, ළිඳ, පුෂ්ප

9. පහත වචන දෙකේ අකුරු මාරුකර ලියා ඇත. වචන දෙක විරුද්ධාරථය ගෙන දෙයි. වචන දෙක සොයන්න.

ක වා නේ සි

ග තු න් ආ ක

10. ප්‍රශ්නාර්ථ ලකුණ හිමි තැනට සුදුසු රූපය සොයන්න.



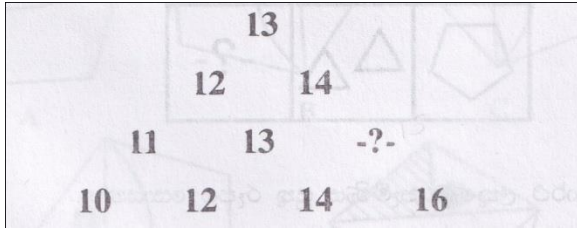
11. ප්‍රශ්නාර්ථ ලකුණට හිමි සංඛ්‍යාව සොයන්න.

7	14	8
10	5	2
12	9	-?-

12. ප්‍රශ්නාර්ථ ලකුණ ඇති තැනට යෙදිය යුතු සංඛ්‍යාව සොයන්න.

4		1	6		2	5	4
	17			52			-?-
5		3	2		8	7	6

13. ප්‍රශ්නාර්ථ ලකුණ ඇති තැනට සුදුසු අංකය ලියන්න.

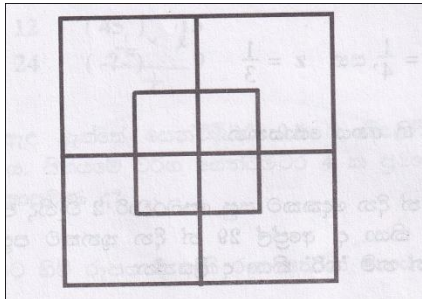


14. පහත අකුරු හා වචන මාරුකර ලියන ලද වැරදි වාක්‍යයක් වේ. එම වාක්‍යය නිවැරදි කර ලියන්න.

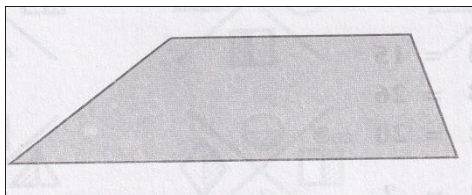
පාඅකම්නු රමුක නකුටස මලුයසි

15. පවුලක සිටින්නේ දරුවන් 10 ට අඩු සංඛ්‍යාවකි. එක් පිරිමි ළමයකුට සහෝදරයින් ගණනට සමානව සහෝදරියන් ගණනක් ද විය. එහෙත් සෑම සහෝදරියකුට සහෝදරයන්ගේ ගණනින් අඩක් සහෝදරියෝ වූහ. එහි කොපමණ පිරිමි ළමයින් හා ගැහැනු ළමයින් වී ද?

16. පහත රූපයේ සෘජු කෝණ කොපමණ වේ ද?



17. පහත ත්‍රිස්ථයමේ සම්මුඛ කෝණයන් සරල ඊර්ධාවකින් යා කළ විට සෑදෙන රූපයේ ත්‍රිකෝණ කීයක් වේද?



18. පහත වාක්‍ය නිවැරදි ව ලියන්න

ඔහුට එය යමෙක් උදසා වනනේ නම්  
කරනනේ වැදගත් යම් පමණි අරමුණක් ක්‍රියා

19. පහත ඉංග්‍රීසි අක්ෂර රටාවේ හිස්තැනට හිමි අක්ෂර ලියන්න.

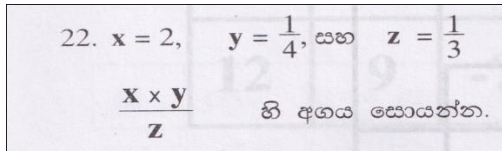
ABC BCD CDE FGH ..... HIJ

20. වරහන් තුළ ඇති වචනවලින් එකක් බැගින් තෝරා සම්පූර්ණ කරන්න.

ලාභයට (වෙළඳාම, පොළිය) නම් දිනුමට (වස්තුව, ක්‍රීඩාව)

21. හිස්තැනට සුදුසු ගණිත සංඛ්‍යාව යොදන්න.

169..... 13 = 20 ..... 7



23. ජනවාරි 30 න් දින දෙකකට පසු පෙබරවාරි 2 වැනිදා පැමිණෙන්නේ නම් "වැරදි" කියා ද, අප්‍රේල් 29 න් දින තුනකට පසු මැයි 2 ද පැමිණෙන්නේ නම් 'හරි' කියා ද ලියන්න.

24.  $6 \div 5 = 3625$  සහ  $8 \div 7 = 6449$  නම් හි අගය සොයන්න.

25.  $24 + 54 = 15$

$37 + 88 = 26$

$45 + 92 = 20$  නම්

$67 + 58 = 20$

$67 + 58 = -? -$

26. පහත වගුවේ ප්‍රශ්නාර්ථයට හිමි සංඛ්‍යාව සොයන්න.

4	3	12	8	96
7	6	42	5	-?-

27. පහත කොටුව ඇතුළේ ඇති නො ගැලපෙන වචනය තෝරන්න.

අනුපකාර	දුෂ්කර	විකෘති	උපකාර
ප්‍රකෘති	අනුචිත	සුකර	

28. 18 (69) 27

සහ 12 (45) 15

නම් 24 (-?-) 9

29. සිතියමක් ඇඳ ඇත්තේ සෙන්ටිමීටර 0.5 ට කිලෝමීටර 1 යන පරිමිතියට ය. සිතියමේ වර්ග සෙන්ටිමීටර 4 ක ප්‍රමාණයක නියම වපසරිය කොපමණ ද?

30. ප්‍රශ්නාර්ථයට හිමි රූපය දී ඇති රූප අතරින් සොයන්න.

