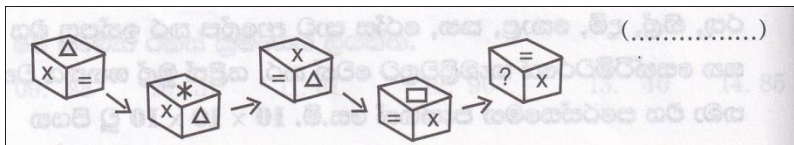


සියලුම ප්‍රශ්න වලට පිළිතුරු සපයන්න.

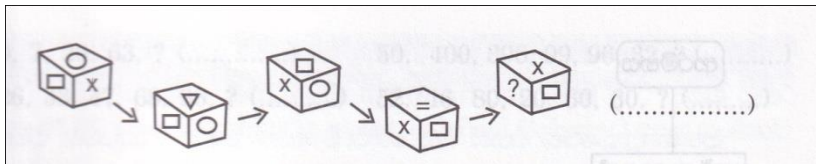
1. කිසියම් සෘජුකෝණාස්‍ර ඉඩම් කැබැල්ලක දිග දෙගුණ වුවහොත් ලැබෙන වර්ගඵලය හා මුල් ඉඩමේ වර්ගඵලයට කුමන අනුපාතිකයකින් යුක්තවේද?

අංක 2 සිට 5 දක්වා ප්‍රශ්නවල  $\triangle \times = * \square \bigcirc$  යන සංකේත පැති හයේ දැක්වෙන දාදු කැටයක් ඊතලයෙන් දැක්වෙන දිසාවට වරකට පැත්තක් පමණක් පෙරළෙන සේ 4 වරක් පෙරලා ඇති ආකාරය දක්වයි. පැති හයේ මේ සංකේත යොදා ඇති ආකාරය අධ්‍යයනය කර (ප්‍රශ්න හතරේම දාදු කැටවල පැති වල සංකේත යොදා ඇත්තේ එකම ආකාරයකට නොවේ) පස්වන රූපයේ දැක්වෙන දාදු කැටයේ හිස් තැනට පැමිණිය යුතු සංකේත තිත් ඉර මත අඳින්න.

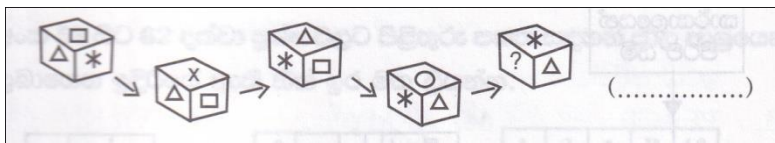
2.



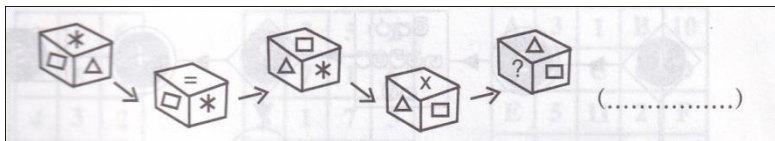
3.



4.



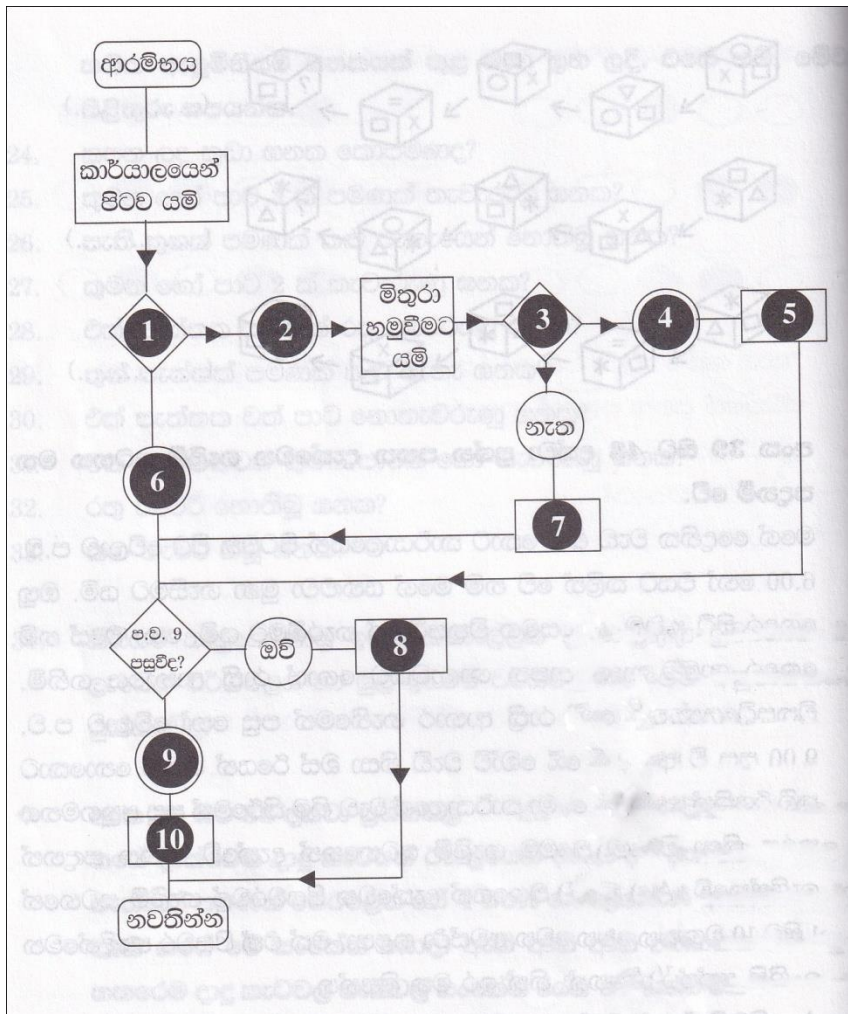
5.



අංක 6 සිට 15 දක්වා ප්‍රශ්න පහත දැක්වෙන ගැලීම් සටහන මත පදනම් වේ.

මගේ දෙනික වැඩ නිම කොට කාර්යාලයෙන් පිටවන විට වේලාව ප.ව.6.00 හෝ එයට කලින් වේ නම් මගේ යහළුවා මුණ ගැසීමට යමි. ඔහු ගෙදර සිටි නම් ඔහුත් සමග චිත්‍රපටියක් නැරඹීමට යමි. නො එසේ නම් ගෙදර යාමට පෙර ආපන ශාලාවකට ගොස් රාත්‍රී ආහාරය ගනිමි. චිත්‍රපටියෙන් පසු හෝ රාත්‍රී ආහාර ගැනීමෙන් පසු හෝ වේලාව ප.ව.9.00 පසු වී ඇත්නම් රූ බෝවී වැඩි නිසා බස් රියෙන් ගමන් නොකොට කුලී රියකින් ගෙදර එමි. මා කාර්යාලයේ වැඩ නිම කිරීමෙන් පසු අනුගමනය කරන ක්‍රියා පිළිවෙල මෙම ගැලීම් සටහනෙන් දැක්වේ. පහත සඳහන් ලැයිස්තුවේ (A) සිට (J) වශයෙන් දැක්වෙන පියවරවල් ගැලීම් සටහනේ 1 සිට 10 වශයෙන් දැක්වෙන අවස්ථා ගලපා, එක් එක් පියවර හැඳින්වෙන අක්ෂරය, අදාළ තීන් ඉර මත ලියන්න.

- A. පිටතින් රාත්‍රී ආහාර ගනිමි.
- B. චිත්‍රපටියක් නැරඹීමට යමි.
- C. ඔව්
- D. කුලී රියෙන් ගෙදර යමි.
- E. නැත
- F. ප.ව. 6.00 ට පසු ද?
- G. නැත
- H. බස් රියෙන් ගෙදර යමි.
- I. ඔව්
- J. ඔහු ගෙදර සිටි ද?



6. (1) .....
7. (2) .....
8. (3) .....
9. (4) .....
10. (5) .....
11. (6) .....
12. (7) .....
13. (8) .....
14. (9) .....
15. (10) .....

අංක 16 සිට 19 දක්වා ප්‍රශ්න වලට පිළිතුරු සැපයීම සඳහා පහත දැක්වෙන එක් එක් සංඛ්‍යා ශ්‍රේණියේ රීලයට යෙදිය යුතු සංඛ්‍යාව හඳුනාගෙන එය තිත් ඉරි මත ලියන්න.

16. 0, 7, 26, 63, ? (.....)

17. 400, 396, 99, 96, 32, ? (.....)

18. 26, 33, 47, 68, 96, ? (.....)

19. 16, 80, 20, 60, 30, ? (.....)

ඉංග්‍රීසියෙන් ලියැවුණු පණිවිඩයක් රහස් ක්‍රමයකින් ලියා වචන තුන් මාරු කොට පහත දක්වා ඇත.

වාක්‍යය : ONE GOOD PICTURE IS WORTH A THOUSAND WORKS

රහස් බස : y tdjsl dbq fiunpqj il tdjnk mdds nkdplybs

පහත දැක්වෙන රහස් බස තේරුම් ගෙන පහත දැක්වෙන වචන හිමි රහස් සංකේත වචනය දී ඇති. ඒවා අනුරන් තෝරා එය යටින් ඉරක් අඳින්න.

20. PEACE

21. ARMY

22. POLIC

23. FIGHT

24. WAR

25. NONE

පහත දැක්වෙන රහස් සංකේතයට අදාළ ඉංග්‍රීසි වචනය තෝරා යටින් ඉරක් අඳින්න.

26. ldpbs

27. sqys

28. sqlnjdx

29. qyln

30. qbs